

ANMELDUNG

Zur Tagung Nr. 11809

Bitte melden Sie sich mit der beigegefügte Karte, per Fax oder Email an. Eine Bestätigung der Anmeldung erfolgt nicht. Für weitere Informationen stehen wir Ihnen unter Tel. 0208 / 99919-981 montags bis donnerstags von 9.00 - 12.30 Uhr sowie von 13.00 - 16.00 Uhr und freitags von 9.00 - 14.00 Uhr gerne zur Verfügung.

Ihre Anmeldung bindet Sie und auch uns. Bitte informieren Sie uns so früh wie möglich, spätestens aber 7 Tage vor dem Veranstaltungsbeginn, wenn Sie nicht teilnehmen können. Sollten Sie sich später abmelden, berechnen wir Ihnen eine Ausfallgebühr von 50% der Gesamtkosten.

Teilnahmebeitrag

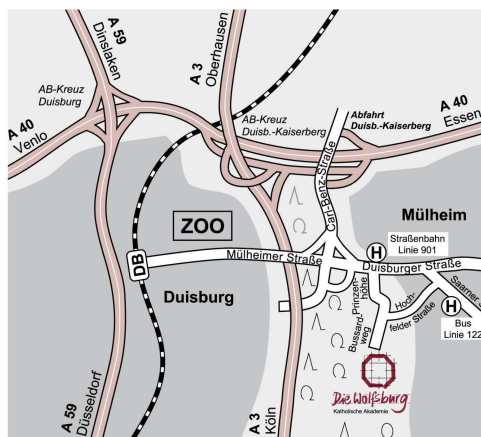
Tagungsbeitrag, incl. Mahlzeiten	15,00 €
Tagungsbeitrag, incl. Mahlzeiten ermäßigt	10,00 €

Bitte bezahlen Sie bei der Ankunft in der Akademie. Bargeldlose Zahlung durch eine Lastschriftzugsermächtigung oder mit der EC-Karte ist möglich. Wenn wir den Teilnahmebeitrag zum Veranstaltungsbeginn von Ihrem Konto einziehen sollen, benötigen wir Ihre Bankverbindung.

Haben Sie bitte Verständnis dafür, dass durch den pauschalierten Tagungsbeitrag keine Erstattungen erfolgen, wenn Sie einzelne Leistungen nicht in Anspruch nehmen.



IHR WEG ZU UNS ...

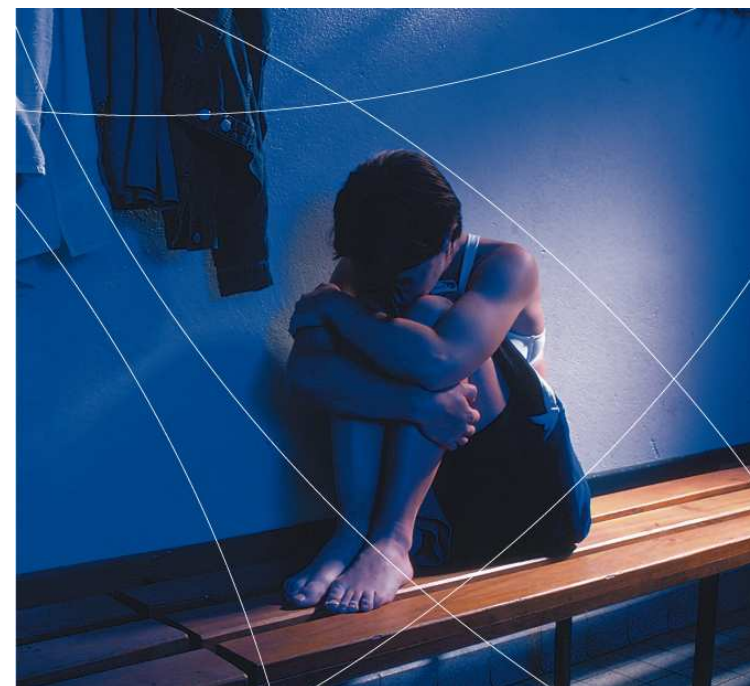


... mit Bus und Bahn

Die günstigste Bahnstation ist **Duisburg-Hauptbahnhof**. Mit dem Taxi sind Sie in 10 Minuten an der WOLFSBURG. Zur Straßenbahn benutzen Sie im Bahnhof die nördlichen Treppenabgänge. Von der Unterführung besteht ein Zugang zur unterirdischen Haltestelle der Straßenbahnlinie 901 in Richtung Mülheim (Haltestelle Monning). Der Fußweg von der Haltestelle bergauf zur WOLFSBURG dauert 10 bis 15 Minuten.

... mit dem PKW

Autobahn-Ausfahrt Duisburg-Kaiserberg. An der Ausfahrt links in Richtung Zoo / Universität Duisburg fahren. Nach einer Unterführung links dem Hinweis Mülheim folgen. Rechts auf die Mülheimer Straße in Richtung Mülheim abbiegen. 100 m nach dem Ortseingangsschild Mülheim rechts in die Prinzenhöhe einbiegen. Dem Wegweiser zur Akademie folgen. Parkmöglichkeiten sind auf dem Grundstück vorhanden.



SCHWEIGEN SCHÜTZT DIE FALSCHEN

**Prävention und Intervention
sexualisierter Gewalt im Sport**

31. Mai 2011



Die Wolfburg
Katholische Akademie

Haus für Erwachsenenbildung
und Soziale Bildung des Bistums Essen

Falkenweg 6 · 45478 Mülheim an der Ruhr
Telefon 0208 / 999 19 0 · Telefax 0208 / 999 19 110
Email: die.wolfburg@bistum-essen.de
Internet: www.die-wolfburg.de

In Kooperation mit:
Landesarbeitskreis
Kirche und Sport in
NRW



Die Wolfburg
Katholische Akademie

Haus für Erwachsenenbildung
und Soziale Bildung des Bistums Essen

SCHWEIGEN SCHÜTZT DIE FALSCHEN PRÄVENTION UND INTERVENTION SEXUALISierter GEWALT IM SPORT

Auch der Sport ist nicht frei von sexualisierter Gewalt und Grenzüberschreitungen auf Kinder und Jugendliche. Sie sind in engem Kontakt mit Übungsleitern, Trainern und anderen Betreuungspersonen aus dem sich ein Abhängigkeitsverhältnis, das Grenzüberschreitungen und Missbrauch ermöglicht, entwickeln kann. Menschen, die im Sport in solche Situationen geraten, sollen eine Sprache für das Unausprechliche finden und in die Lage versetzt werden, über sexualisierte Gewalt zu sprechen, damit die Formen der Gewalt leichter identifiziert, entlarvt und somit bekämpft werden können. Deshalb will der Arbeitskreis Kirche und Sport mit Unterstützung des Landessportbundes NRW die Prävention sexualisierter Gewalt und den Aufbau einer Aufmerksamkeitskultur im Sport umsetzen.

Wir laden Sie herzlich ein!

Dr. Michael Schlagheck
Akademiedirektor

Ulrich van Oepen
Vorsitzender des Arbeitskreises
Kirche und Sport in NRW



PROGRAMM

**Dienstag,
31. Mai 2011**

18:00 Uhr
Begrüßung und Einführung
Dr. Judith Wolf und Norbert Koch

18:10 Uhr
Sexualisierte Gewalt
Die Strategie der Täter und das Erleben der Opfer
Gisela Braun

18:50 Uhr
Prävention und Intervention sexualisierter Gewalt im Sport
Jutta Barenbrügge

19:10 Uhr
Rechtliches Vorgehen in Fällen sexualisierter Gewalt
Golo Busch

19:30 Uhr
Gespräche an Runden Tischen bei Getränken und Abendimbiss

20:15 Uhr
Chancen ergreifen
Gespräch mit den Referentinnen und Referenten;
Eingangsstatement:
Erfahrungen der katholischen Kirche im Umgang mit sexuellem Missbrauch
Dr. Bettina Janssen

21:00 Uhr
Ende der Veranstaltung

Zu den Referentinnen und Referenten:

Jutta Barenbrügge
VIBSS (Vereins-Informations-Beratungsservicesystem)
Landessportbund NRW

Gisela Braun
Arbeitsgemeinschaft Kinder- und Jugendschutz Landesstelle Nordrhein-Westfalen e.V., Köln

Golo Busch
Rechtsanwalt, Münster

Dr. Bettina Janssen
Geschäftsführerin des Büros des Beauftragten der Dt. Bischofskonferenz zu Fragen des sexuellen Missbrauchs

Tagungsleitung:
Dr. Judith Wolf,
Dozentin Katholische Akademie DIE WOLFSBURG

Norbert Koch
Geschäftsführer des Landesarbeitskreises Kirche- und Sport NRW

Foto: Landessportbund NRW